



DESPEGADOR DE RODAMIENTOS 1700D 1700D BEARING PULLER SEPARATOR



Manual de instrucciones *Manual instructions*



ES

MI1700
Rev. 1 - 29.03.2023



EN

Contacto: ventas@forza.es / www.forza.es

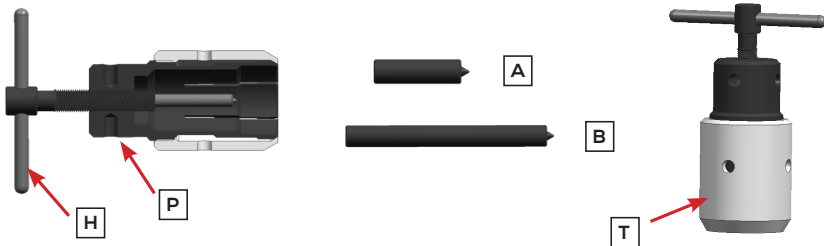
Características / Characteristics

Extractor especialmente diseñado para extraer rodamientos que están calados a tope o con muy poco espacio para meter la patas de los extractores.
Specially designed puller for extracting bearings where it is not possible to insert puller legs.



Ejemplo rodamiento de un taladro eléctrico.
Example of a electrical drill bearing.

Medidas / Measures



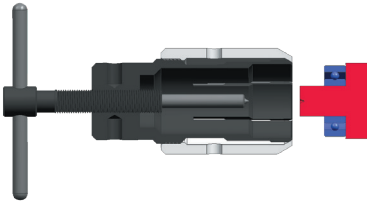
Ref.	Ømin	Ømax	P	H	T	A	B	Rodamiento
1716	14,5	16	171601	171603	171608	No	No	625-634
1719	17,5	19	171901	171603	171908	No	No	607-626-635-135-126
1722	20,5	22	172201	171603	172208	No	No	608-627-127
1724	22,5	24	172401	171603	172408	No	No	609
1726	24	26	172601	172603	172608	No	No	629-6000-129
1728	26	28	172801	172603	172808	No	No	6001
1730	28	30	173001	172603	173008	No	No	6200-4200-7200-3200
1732	30	32	173201	172603	173208	No	No	1002-6002-6201-4201-7201-3201
1735	33	35	173501	172603	173508	No	No	16003-6003-6202-6300-4202-7202-7300-3202
1737	37	39	173701	170203	173708	170209	170210	6301-7301
1740	40	41	174001	170203	174008	170209	170210	6203-6302-4203-7302-3302
1742	42	42	174201	170203	174208	170209	170210	16004-6004-4302-7302-3302
1747	47	47	174701	170203	174708	170209	170210	16005-6005-6204-6303-4204-4303-7204-7303-3204-3303

Instrucciones de uso / Use instructions

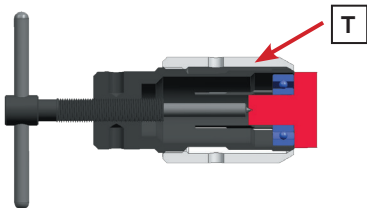


1- Mantenga las normas de higiene y seguridad en el trabajo. / *Keep the standards of hygiene and safety at work.*

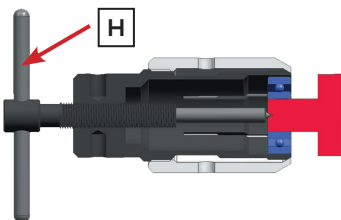
2- Utilice los elementos de protección individual obligatorios. / *Always wear suitable personal protective equipment.*



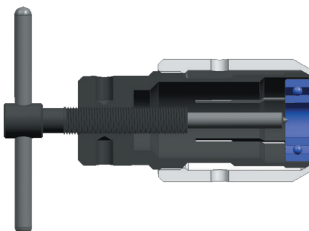
1- Introducir la pinza abierta en el rodamiento.
1- Insert the collet opened around the bearing.



2- Cierre la pinza girando la tuerca exterior (T)
2- Close the collet turning the external nut (T).



3- Realice la extracción girando el husillo (H)
3- Make the extracction turning the spindle(H).



4- Abrir la pinza para sacar el rodamiento.
4- Open the collet and pull out the bearing.



S.L. de Herramientas Especiales Forza
San Miguel de Acha, 24
010110 Vitoria-Gasteiz (España)
Tlf.: 945 24 97 16